

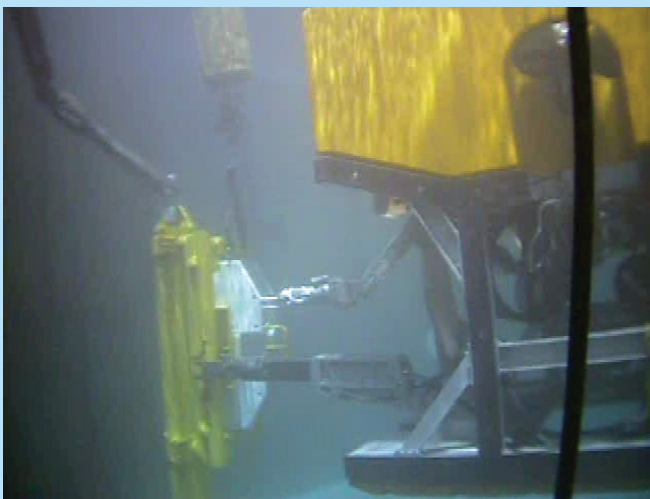


BMT Scientific Marine Services

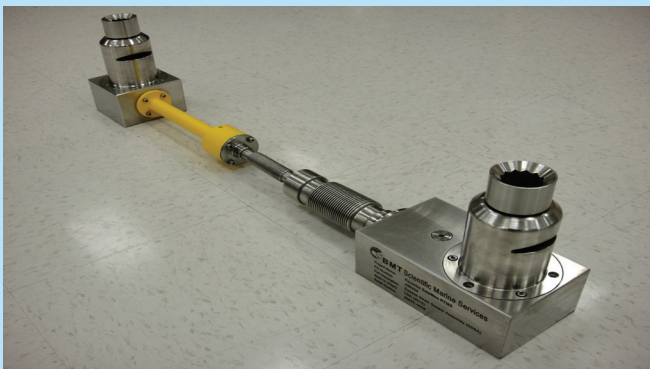
Rio de Janeiro • Brasil

Conjunto de Sensores de Deslocamento Manutenível por ROV

A BMT evoluiu seu comprovado conjunto de sensores de deslocamento manutenível por mergulhador a um manutenível por ROV, estendendo a gerentes de integridade de riser e operadores de plataforma maior confiabilidade e mais rápida reposição de sensores na eventualidade de falha.



ROV retraindo ferramenta do sensor durante teste de qualificação no tanque



Sensor de deslocamento manutenível por ROV

O Conjunto de Sensores de Deslocamento Manutenível por ROV (SSSA) é inteiramente qualificado para o monitoramento estrutural de integridade de estruturas submarinas (tendões, risers de produção, risers em catenária, pernas e membros, etc.).

Até recentemente, sensores eram limitados à manutenção conduzida por mergulhadores. Por causa do alto custo e risco de mobilização de uma equipe de mergulho para repor um sensor defeituoso, estes sistemas eram necessariamente redundantes, números sensores sendo usados para atingir a vida projetada para o sistema.

Com o SSSA manutenível por ROV, gerentes de integridade de riser e operadores de plataforma agora podem individualmente repor sensores ou conduzir manutenção sem interromper a aquisição e reportagem de dados.

Testes de laboratório demonstraram a precisão do sensor atendido por ROV ser a mesma do modelo manutenível por mergulhador. Ainda mais, testes de tanque de ROV em completa escala comprovaram a habilidade do típico ROV 'work-class' ser suficiente para completamente remover e substituir o sensor.